

LOKAL MIESZKALNY 4A

150,52 m²

Pow. użytkowa piętra:

1 A	przedsiónek	4,57 m ²
2 A	hol	6,40 m ²
3 A	gabinet	9,66 m ²
4 A	schody	1,90 m ²
5 A	WC	1,44 m ²
6 A	salon z jadalnią i aneksem kuchennym	39,99 m ²

Razem: 63,96 m²

Biuro sprzedaży
ul. Poniatowskiego 39,
05-816 Michałowice-Wieś

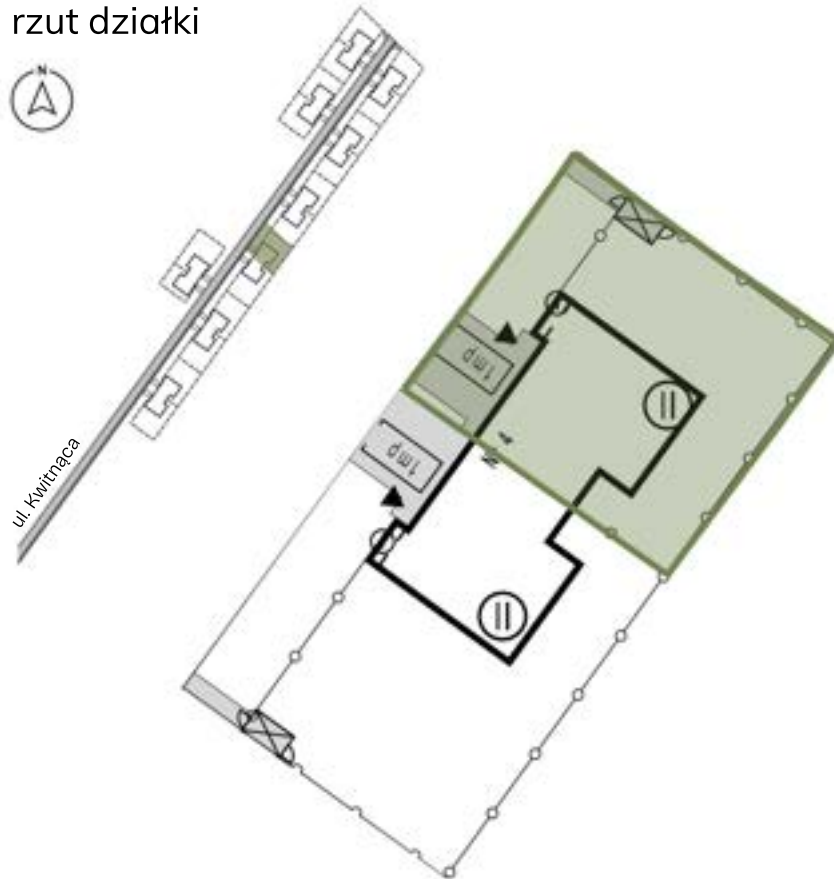
sprzedaz@domykwitnaca.pl
tel. 536 160 000

Pow. przynależna:

7 A	garaż	31,74 m ²
8 A	pom. gospodarcze	5,40 m ²

Razem: 37,14 m²

rzut działki



rzut parteru



LOKAL MIESZKALNY 4A

150,52 m²

Pow. użytkowa piętra:

9 A	komunikacja	12,56 m ²
10 A	sypialnia	18,22 m ²
11 A	sypialnia	12,64 m ²
12 A	łazienka	7,39 m ²
13 A	pralnia	2,14 m ²
14 A	sypialnia	12,29 m ²
15 A	garderoba	4,17 m ²
16 A	łazienka	4,93 m ²
17 A	sypialnia	12,22 m ²
Razem:		86,56 m²

Pow. przynależna:

18 A	poddasze nieużytk.	87,27 m ²
Razem:		87,27 m²



Biuro sprzedaży
ul. Poniatowskiego 39,
05-816 Michałowice-Wieś

sprzedaz@domykwitnaca.pl
tel. 536 160 000

rzut piętra



rzut poddasza nieużytkowego

