

**LOKAL MIESZKALNY 5A**

**150,62 m<sup>2</sup>**

**Pow. użytkowa piętra:**

1 A	przedsiónek	4,58 m <sup>2</sup>
2 A	hol	6,40 m <sup>2</sup>
3 A	gabinet	9,71 m <sup>2</sup>
4 A	schody	1,89 m <sup>2</sup>
5 A	WC	1,56 m <sup>2</sup>
6 A	salon z jadalnią i aneksem kuchennym	40,09 m <sup>2</sup>

**Razem: 64,23 m<sup>2</sup>**

**Pow. przynależna:**

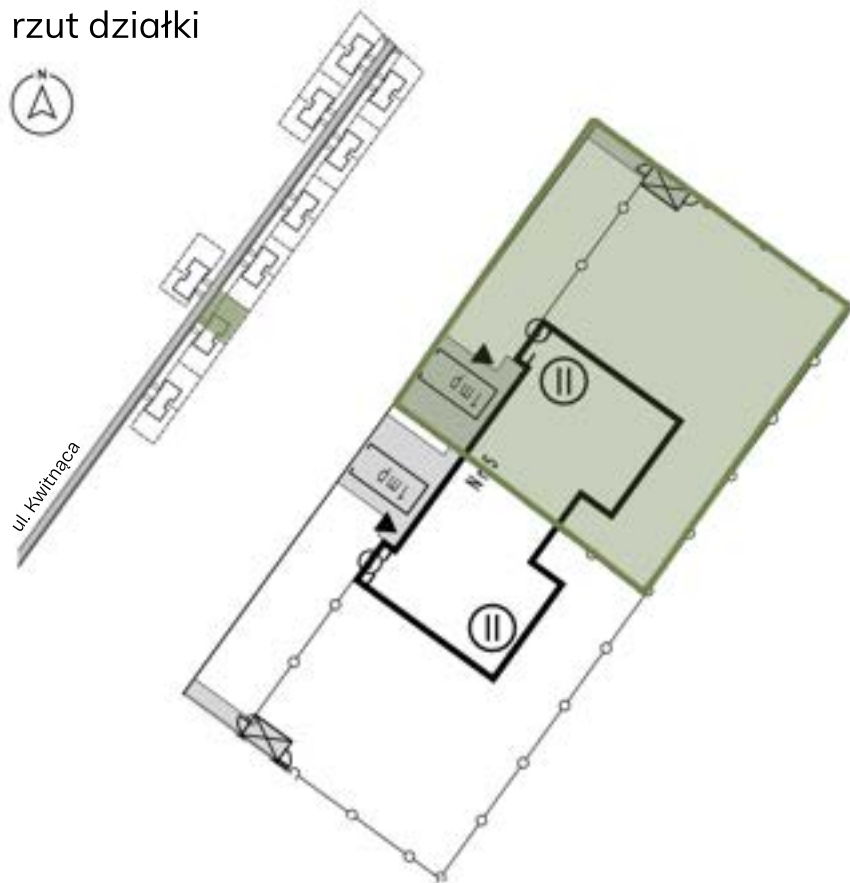
7 A	garaż	31,89 m <sup>2</sup>
8 A	pom. gospodarcze	5,46 m <sup>2</sup>

**Razem: 37,35 m<sup>2</sup>**

**Biuro sprzedaży**  
ul. Poniatowskiego 39,  
05-816 Michałowice-Wieś

**sprzedaz@domykwitnaca.pl**  
tel. 536 160 000

rzut działki



rzut parteru



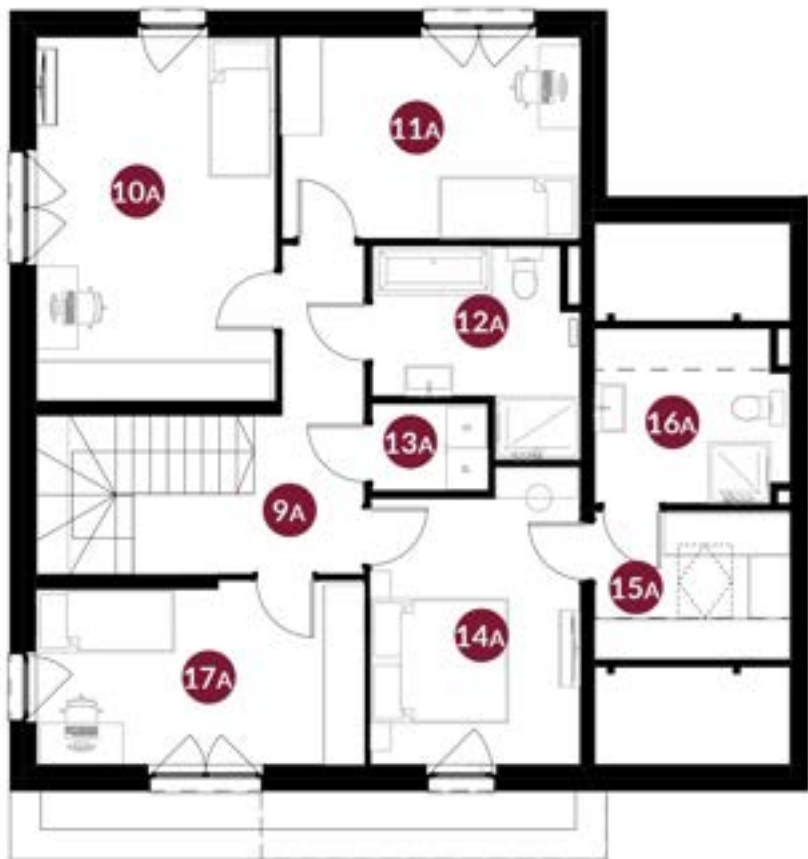
## LOKAL MIESZKALNY 5A

**150,62 m<sup>2</sup>**

### Pow. użytkowa piętra:

9 A	komunikacja	12,45 m <sup>2</sup>
10 A	sypialnia	18,25 m <sup>2</sup>
11 A	sypialnia	12,63 m <sup>2</sup>
12 A	łazienka	7,34 m <sup>2</sup>
13 A	pralnia	2,15 m <sup>2</sup>
14 A	sypialnia	12,31 m <sup>2</sup>
15 A	garderoba	4,21 m <sup>2</sup>
16 A	łazienka	4,77 m <sup>2</sup>
17 A	sypialnia	12,28 m <sup>2</sup>
<b>Razem:</b>		<b>86,39 m<sup>2</sup></b>

rzut piętra



**Biuro sprzedaży**  
**ul. Poniatowskiego 39,**  
**05-816 Michałowice-Wieś**

**sprzedaz@domykwitnaca.pl**  
**tel. 536 160 000**

### Pow. przynależna:

18 A	poddasze nieużytk.	87,27 m <sup>2</sup>
<b>Razem:</b>		<b>87,27 m<sup>2</sup></b>

rzut poddasza nieużytkowego

